

LEGENDA / LEGEND

- Unitate interioara tip caseta de plafon cu retilare pe patru directii, capacitate frigifrica 1,7 KW, capacitate incalzire 1,9 KW, nivel presiune sonora 25-29 dB(A);
- Unitate interioara tip caseta de plafon cu retilare pe patru directii, capacitate frigifrica 2,2 KW, capacitate incalzire 2,5 KW, nivel presiune sonora 25-30 dB(A);
- Unitate interioara tip caseta de plafon cu retilare pe patru directii, capacitate frigifrica 2,7 KW, capacitate incalzire 3,2 KW, nivel presiune sonora 25-30 dB(A);
- Unitate interioara tip caseta de plafon cu retilare pe patru directii, capacitate frigifrica 3,5 KW, capacitate incalzire 4,0 KW, nivel presiune sonora 26-32 dB(A);
- Unitate interioara tip caseta de plafon cu retilare pe patru directii, capacitate frigifrica 4,4 KW, capacitate incalzire 5,0 KW, nivel presiune sonora 28-36 dB(A);
- Unitate interioara tip caseta de plafon cu retilare pe patru directii, capacitate frigifrica 5,5 KW, capacitate incalzire 6,3 KW, nivel presiune sonora 33-41 dB(A);
- Unitate interioara de perete capacitate frigifrica 2,2 KW, capacitate incalzire 2,5 KW, nivel presiune sonora 31-36dB(A);
- Unitate interioara de perete capacitate frigifrica 3,5 KW, capacitate incalzire 4,0 KW, nivel presiune sonora 31-36dB(A);
- Unitate interioara de perete capacitate frigifrica 5,5 KW, capacitate incalzire 6,3 KW, nivel presiune sonora 38-43dB(A);
- Unitate interioara de perete capacitate frigifrica 5,5 KW, capacitate incalzire 6,3 KW, nivel presiune sonora 38-43dB(A);

Unitate interioara tip caseta de plafon cu retilare pe patru directii (functionare in regim de racire/incalzire);

Unitate interioara de perete (functionare in regim de racire/incalzire);

6.4x12.7 Traseu agent frigifric tur / retur, 12.7 mm gaz / 6.4 mm lichid;

Kit necesar pentru conexiune terți agent frigifric;

Teava din polipropilena (PP) cu panta de montaj 2%, pentru colectare condens;

I - Ventilator centrifugat de perete pentru grup sanitar, debit 250 m³/h, echipat cu grila antiretur si protectie antivibratii;

II - Ventilator axial de perete pentru baie, debit 200 m³/h;

- Colona ventilare bai si grupuri sanitare;

- Aer evacuat in suprapresiune din bai, grupuri sanitare;

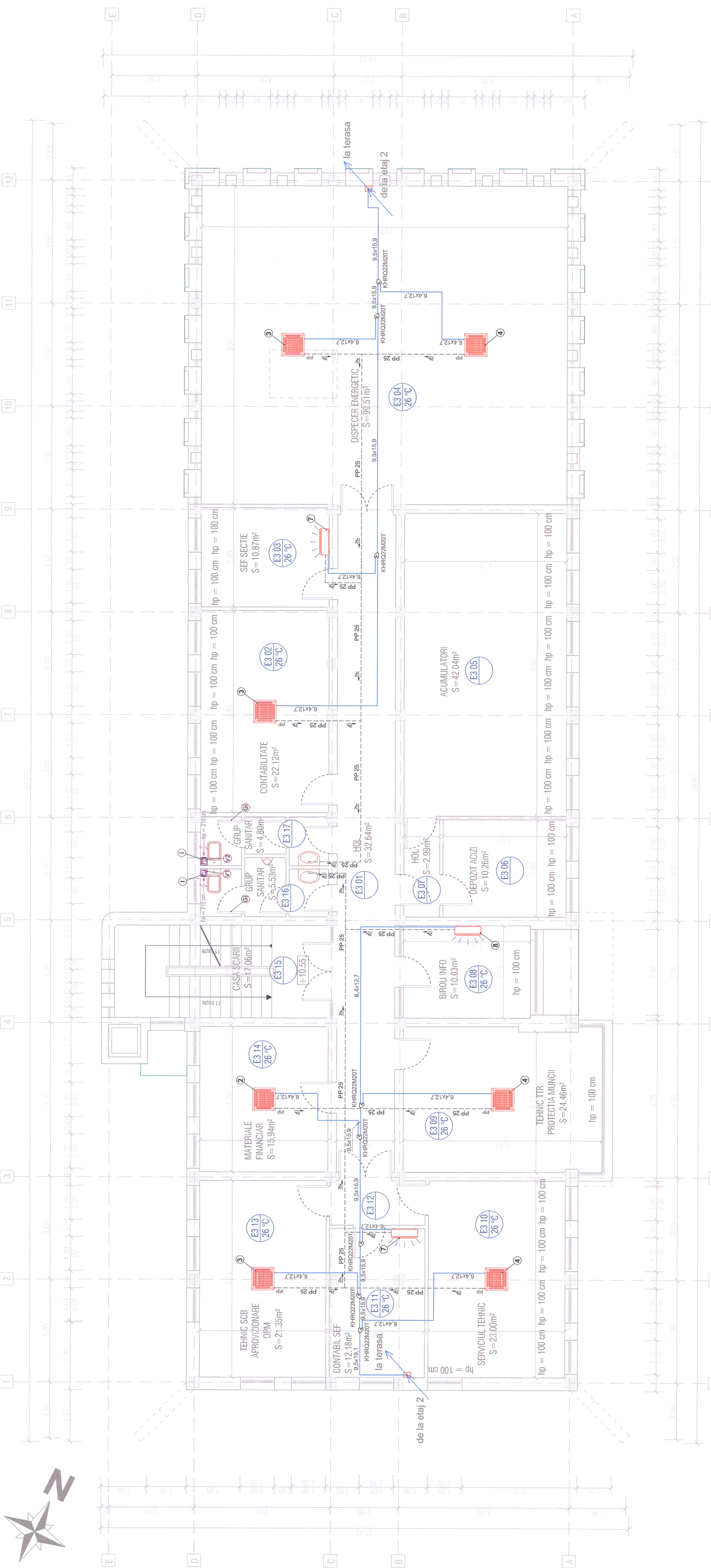
- Grila de aluminiu, cu inchidere gravitationala, montata in usa (gril. introducere aer de compensare) - 100x200mm

NOTA 1

Conductele de Cu se vor izola cu poliuretana expandata cu grosimea de 6 mm (protectie chimico-mecanica) inlocuind-le de conductele de cupru realizate prin intermediul levilor de protectie. Conductele de colectare condens se vor monta cu panta de 2%. Evacuarea condensului de la aparatele de climatizare se va face catre grupurile sanitare - vezi proiectul de instalatii sanitare.

NOTA 2

Amplasarea casetelor de plafon se va face in concordanta cu amplasarea corpurilor de iluminat din proiectul de instalatii electrice-IE.



Acest plan anuleaza si inlocuieste planul nr. PT.03.03.26.IT.06.009 elaborat la data 01.2013.
This layout plan cancelled and replaced layout plan no. PT.03.03.26.IT.06.009 prepared on 01.2013.

Verificator / Expert Checker / Expert	Comisia Requirement	Semnatura Signature	Referință / Expunție Report / Exponite
		MINISTERUL TRANSPORTURILOR BENEFICIAR / BENEFICIARY: 	
PROIECTANT / DESIGNER:		COMPANIA NATIONALA DE CAI FERATE "CFR" SA	
Approbat Approved	Sef de echipa Team leader		Semnatura Signature
Verificat Checked	Expert Cheie Key Expert		Data Date
Subcontractant / Subcontractor	Subcontractant / Subcontractor		01.2013
Approbat Approved	Adjunct Sef de echipa Deputy Team leader		01.2013
Proiectat Designed	Inginer Engineer		01.2013
"Reabilitarea liniei c.a. Frontiera - Curtici - Simeria, parte componentă a Coridorului IV Pan - European pentru circulația trenurilor cu viteză maximă de 160 km/h"		Proiect 9I 35311.1	
"Rehabilitation of the Railway Line Border - Curtici - Simeria, component Part of the IV Pan - European Corridor for the Trains Circulation with maximum speed of 160 km/h"		Faza / Phase: PTH+CS/ TD+TS	
Instalatiile de Ventilare si Climatizare - Plan Etaj 3 - Regulatorul circulației Deval/ Ventilation and air conditioning installation - Third Floor Plan - Deval building traffic rules			
Scara / Scale	Revizii / Revision	Cod desen / Drawing Code	Nr. / No
1:50	1 / 04.2013	PT.03.03.26.IT.06.009	09